

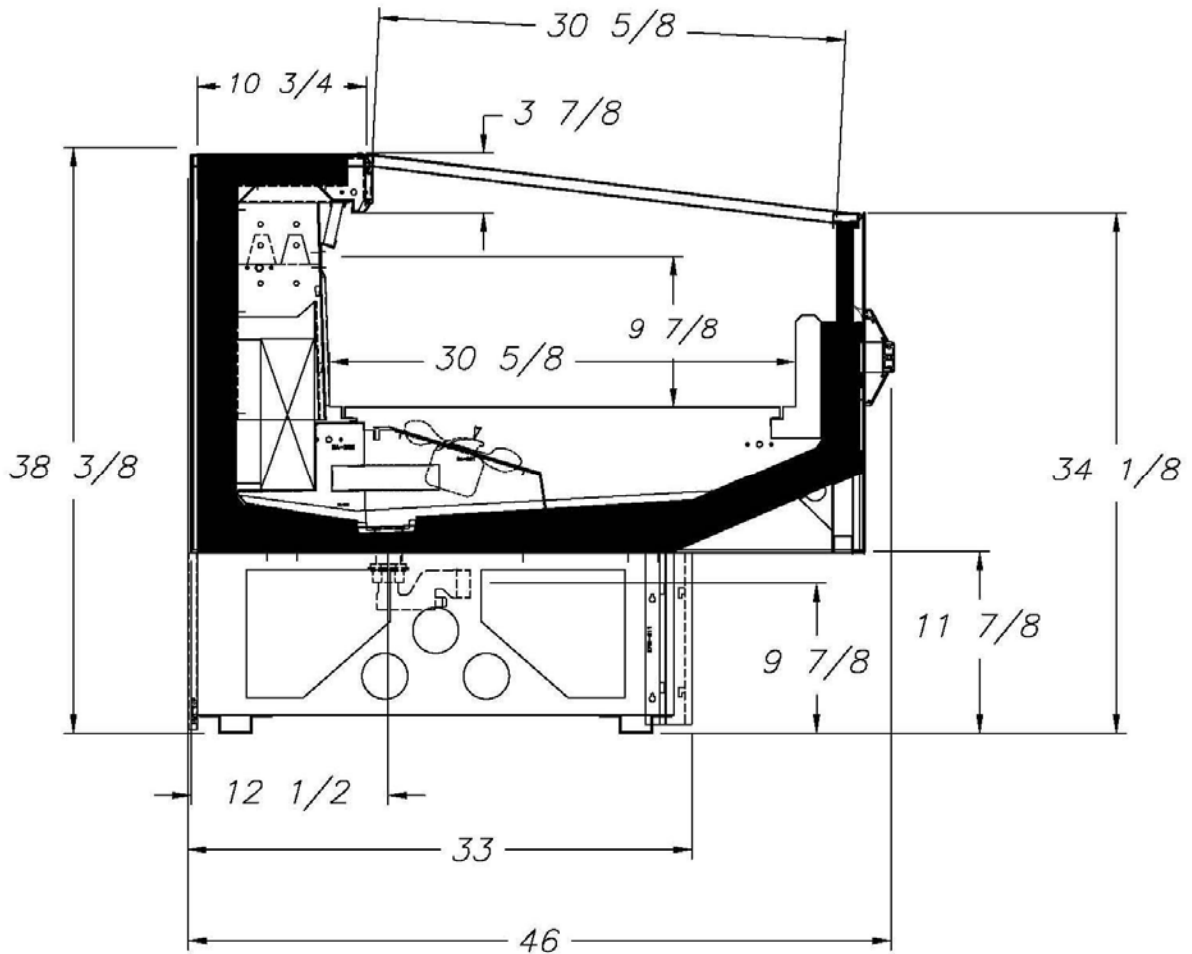
Section 1 – Meat/Viandes fraîches

M-02

Modèle EM1G Model

Single Deck Meat Merchandisers w/Glass
Présentoirs pour viandes fraîches à simple niveau, avec vitre

Cross-section / Vue de coupe



EM1G



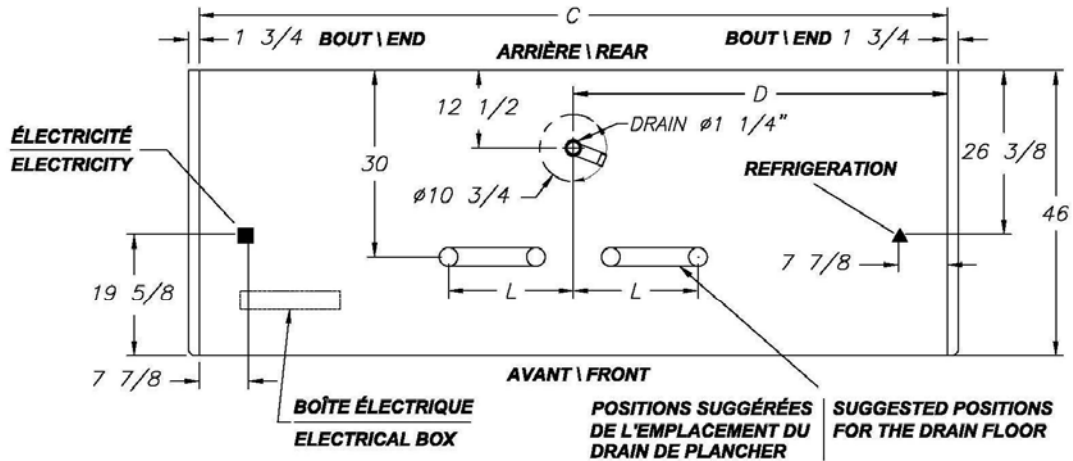
Section 1 – Meat/Viandes fraîches

M-02

Modèle EMIG Model

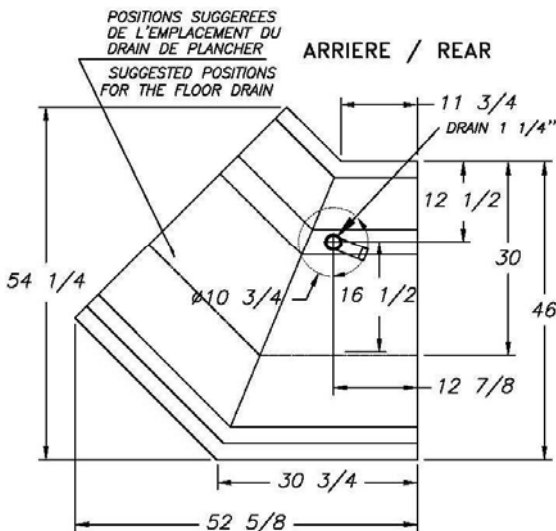
Single Deck Meat Merchandisers w/Glass
Présentoirs pour viandes fraîches à simple niveau, avec vitre

Top View / Vue de plan



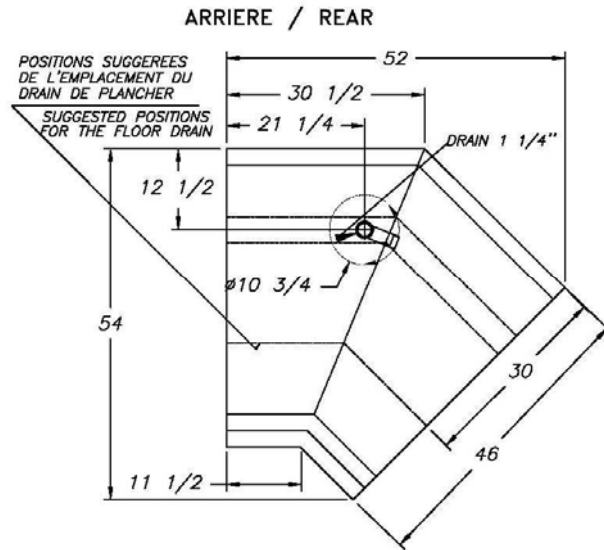
C=Comptoir	48"	72"	96"	120"	144"
D=Position	24"	32"	44"	60"	72"
L=Longueur	16"	20"	24"	20"	20"

45° EXTERIOR CORNER
45° COIN EXTERIEUR
DRAIN STANDARD



DEVANT-CLIENT / FRONT-CUSTOMER

45° INTERIOR CORNER
45° COIN INTERIEUR
DRAIN STANDARD



DEVANT-CLIENT / FRONT-CUSTOMER



Section 1 – Meat/Viandes fraîches

M-02

Modèle EM1G Model

Single Deck Meat Merchandisers w/Glass
Présentoirs pour viandes fraîches à simple niveau, avec vitre

Refrigeration and Electrical Data / Données sur la réfrigération et l'électricité

Refrigeration Data			Defrost Data/Données de dégivrage						
Case Model	BTU/hr/ft*	Evaporator	# of	Hot Gas		Electric		Off Time	
		Temp.	Defrosts	Temp.	Failsafe	Temp.	Failsafe	Temp.	Failsafe
		(F)		Term.(F)	Time (min)	Term.(F)	Time (min)	Term.(F)	Time (min)
EM1G	390	18	3	50	20	50	40	nr	nr
Corner/Coin	BTU/hr/Case								
45° int.	1170	18	3	50	20	50	40	nr	nr
45° ext.	1470	18	3	50	20	50	40	nr	nr

Note: *BTU/hr/ft are for parallel operation. For sizing conventional/individual units multiply by 1.08.

Lighting Data/Données d'éclairage (120V)											
EM1G		4 ft		6 ft		8 ft		10 ft		12 ft	
		Watts	Amps	Watts	Amps	Watts	Amps	Watts	Amps	Watts	Amps
Canopy		N/A	N/A	N/A	N/A	N/A	N/A	N/A	N/A	N/A	N/A
Shelf Lighting/Écl. tabl.		---	---	---	---	---	---	---	---	---	---

Electrical Data/Données électriques										
Case Model	Length	Fans/Ventilateurs			Éléments A/S heaters		Defrost heaters/Éléments de dégivrage			
		No of fans	Watts	Amps	120 V		208 V		240 V	
EM1G	4 ft	1	16	1	N/A	N/A	900	4.32	1200	5
	6 ft	2	32	2	---	---	1400	6.73	1860	7.75
	8 ft	3	48	3	---	---	1800	8.65	2400	10
	10 ft	3	48	3	---	---	2700	12.98	3600	15
	12 ft	4	64	4	---	---	2700	12.98	3600	15

Note : Ces présentoirs sont conçus pour une utilisation en magasin où la température et l'humidité n'excèdent pas 75°F et 55% H.R. La compagnie IFI est engagée dans une politique d'amélioration de ses produits. Les spécifications sont sujettes à changements sans préavis.

Note: These merchandisers are designed for use in stores where temperature and humidity do not exceed 75°F and 55% R.H. As continued product improvement is a policy of IFI, specifications are subject to change without notice.

